

Um estudo sobre a relação do consumo de Energia Elétrica e a Renda no município de São José dos Campos

**Samila Medeiros Ferrer¹, Luciana Marques Vino², Ioanna Vardakas Rodrigues Alves³
Prof. Eduardo J. de Brito Bastos; Prof. Érica Reis Costa Carvalho**

¹CTI - Univap, samilamedeirosferrer@yahoo.com.br

Resumo- Após ocorrer uma crise de energia elétrica no Brasil no governo Fernando Henrique Cardoso, a população precisou se conscientizar sobre seu uso foi lançado o selo da PROCEL para identificar o consumo de cada aparelho elétrico de uso doméstico. Este trabalho tem como objetivo, realizar um estudo para identificar a relação socioeconômica e o consumo de energia elétrica nas residências da cidade de São José dos Campos. Foi necessário observar a forma com a qual as famílias utilizam a energia elétrica nas residências para iniciar os estudos e os resultados das pesquisas.

Palavras-chave: Energia elétrica, renda domiciliar

Área do Conhecimento: Administração

Introdução

Este tema foi escolhido, visto que fazer um estudo sobre a relação entre o quadro socioeconômico e o padrão de consumo de energia elétrica nas residências de São José dos Campos, ajudaria a traçar um padrão de consumo.

Esse assunto ajuda também a verificar se a população em geral, independente da classe social, tem consciência do quanto à energia elétrica é importante, e se elas sabem a forma correta de consumi-la.

O objetivo geral do trabalho é relacionar a renda, o modo de vida e a escolaridade das famílias pesquisadas com o consumo de energia elétrica.

Metodologia

Foi elaborado um questionário com sete perguntas e feito uma pesquisa de campo nas casas dos moradores de São José dos Campos, a escolha das casas não seguia nenhum padrão, ou seja, era totalmente aleatório.

A pesquisa foi realizada nas cinco regiões da cidade. As perguntas do questionário eram:

1. Gênero da pessoa entrevistada?
2. Renda familiar?
3. Região em que reside?
4. Tipo de residência?
5. Nível de escolaridade?
6. Número de moradores?
7. Consumo mensal?

Para isso era preciso de uma conta de energia elétrica dos últimos doze meses, para podermos comparar os resultados dos consumos mensais.

Foram realizadas ao todo 123 pesquisas nas cinco regiões da cidade. Observando os dados de habitantes em São José dos Campos.

Resultados

Com base nos resultados das pesquisas foi possível observar que a região de maior consumo de energia elétrica é a região Oeste, como pode ser observado no gráfico 1, também podemos observar no gráfico 2 a relação da renda familiar por residência.

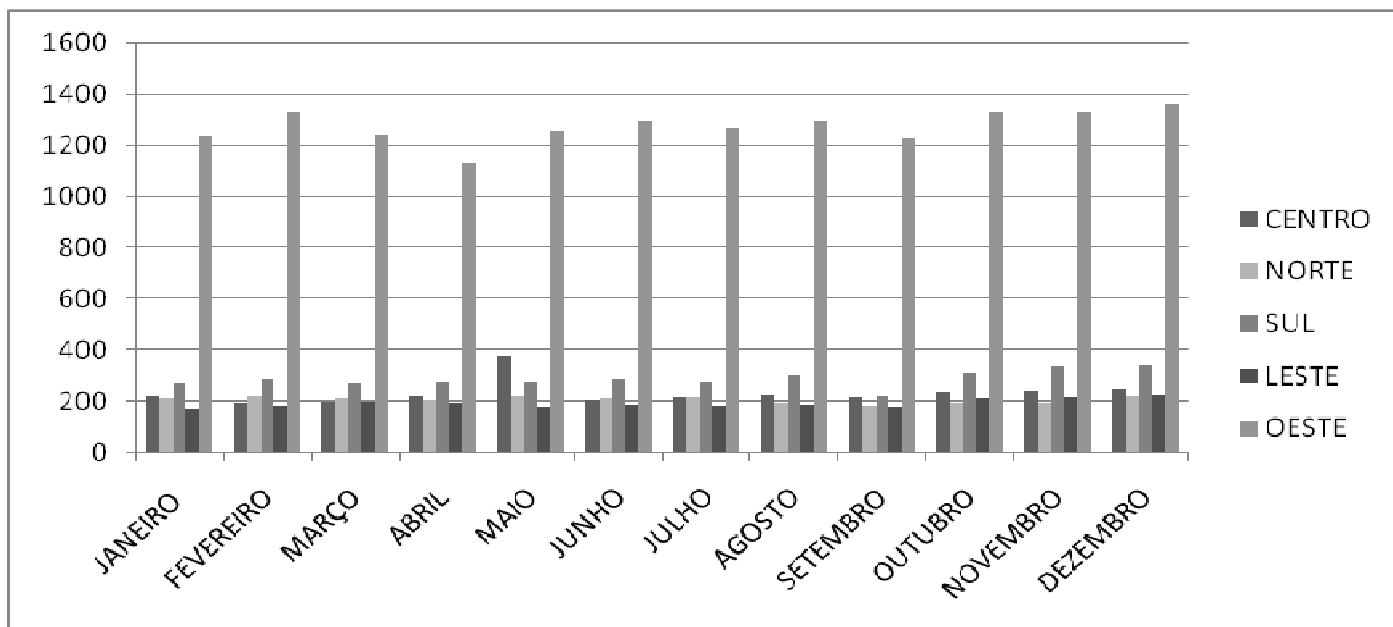


Gráfico 1 – Consumo de energia mensal.

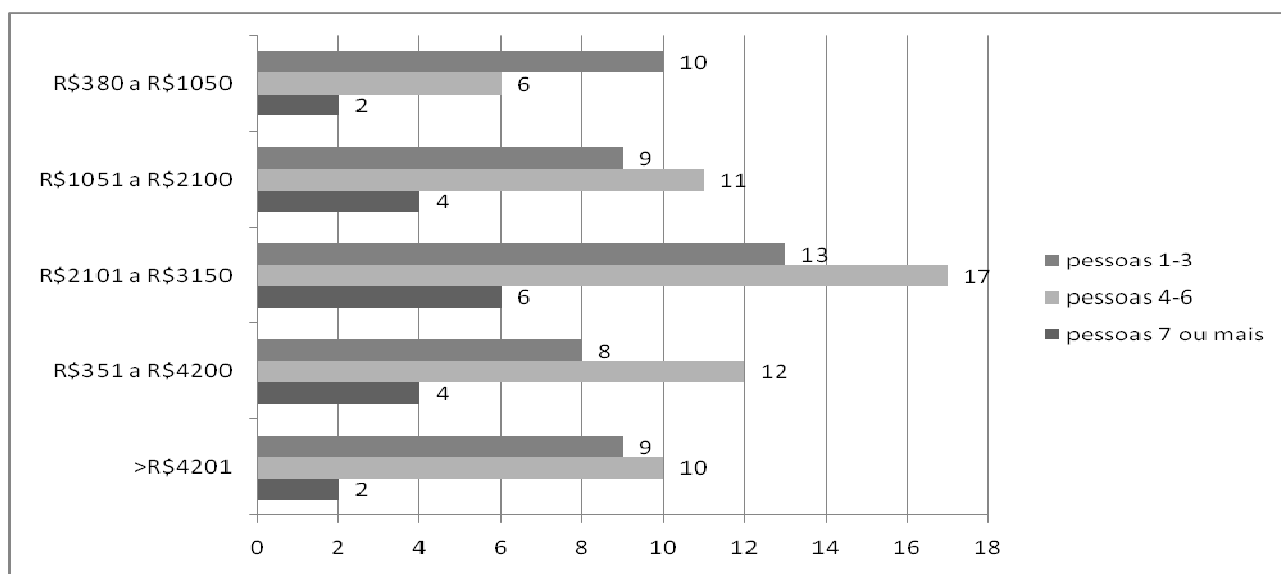


Gráfico 2 – Renda familiar por residência

Isso pode ser levado em consideração devido à região Oeste apresentar a maior renda por habitante, ou seja, o consumo de energia elétrica está diretamente ligado ao poder aquisitivo da família.

Discussão

É evidente que o problema do consumo elevado de energia, tem relação com o preço dos equipamentos com um menor consumo de energia. Podemos citar como exemplo, a diferença de preços entre as lâmpadas fluorescentes e incandescentes. Além disso, existe um problema cultural da nossa sociedade, com relação à preocupação em economizar energia.

A redução no consumo de energia elétrica apresenta um impacto imediato na renda familiar e conseqüentemente evitará grandes ampliações ou novas construções de usinas geradoras de energia elétrica a curto prazo.

Um dos meios de redução do consumo é a troca da lâmpada incandescente pela fluorescente, utilizar sensores de presença, evitar deixar ligados aparelhos que não estão em uso e comprar aparelhos que estão identificados com o selo do PROCEL.

Conclusão

Foi verificado durante todo o desenvolvimento do projeto, que a maioria das pessoas não tem muita consciência de como é importante o consumo correto da energia elétrica e as formas de redução deste consumo. Não é somente na região Oeste

que este consumo deve ser reduzido, mas sim em todas as regiões de São José dos Campos.

Analisando todo o projeto e os resultados, constata-se que é viável a aplicação do projeto nas regiões de São José dos Campos para não ocorrer problemas futuros como o apagão e a importação de energia elétrica.

Referências

BANDEIRANTE energia. Redução do consumo de energia elétrica. Disponível em: <http://www.bandeirante.com.br/utilidades/dicas_uso_racional/dicas_importantes.asp>. Acesso em: 08 maio de 2007

BANDEIRANTE energia. Tabela do consumo dos aparelhos. Disponível em: <http://www.bandeirante.com.br/utilidades/dicas_uso_racional/consumo_aparelhos.asp>. Acesso em: 08 maio de 2007

ELETRÓBRÁS. Histórico da energia elétrica no Brasil. Disponível em: <http://www.memoria.eletrabras.com/hist_atual.asp>. Acesso em: 11 maio de 2007

ENCICLOPÉDIA Barsa. Rio de Janeiro-São Paulo: Barsa, 2001. v.5, p.401

GOLDEMBERG, José; LUCON, Oswaldo. Energia e meio ambiente no Brasil. Revista Estudos Avançados-Dossiê Energia, 16 novembro de 2006. Disponível em: http://www.fcmc.es.gov.br/download/Energia_meioambiente Acessado em: Agosto de 2007

NICOLAU, Gilberto; PENTEADO Paulo; TOLEDO, Paulo; TORES, Carlos. Física ciência e tecnologia. São Paulo: editora Moderna, 2001. p.443-445

PHILIPS. Diferença das Lâmpadas incandescente e fluorescente. Disponível em: <http://www.luz.philips.com/portaIDetProduc>. Acessado em: 20 setembro de 2007

PREFEITURA MUNICIPAL DE SÃO JOSÉ DOS CAMPOS. Características da população de São José dos Campos. Disponível em: <<http://www.sjc.sp.gov.br/acidade/regioes.asp>>. Acesso em: 20 abril de 2007

WEINBERG, Mônica. 6 idéias para uma casa ecológica. Veja. São Paulo, v.2011, n°22, p.89

UNIVAP. Engenharia Elétrica: Instalações Elétricas. São José dos Campos, 2005. CD-ROM